



医療法人 芙蓉会

住宅型有料老人ホーム



入居される方々に小春日和のように、ゆったりと穏やかな生活を送っていただきます。

「こはる」のモットーは安らぎ。まごころ溢れるサービスで、快適な毎日を約束します。

あなたも「こはる」で安心な生活を始めてみませんか。

入居いただける方

- 自立・要介護(要支援)認定を受けられている方
- おおむね60歳以上の方

利用料

入居金:0円 保証金:0円
 月額利用料:135,000円

内訳(家賃:50,000円 管理費:43,800円 食費:41,200円)
 看護体制強化費:15,000円(対象者のみ)

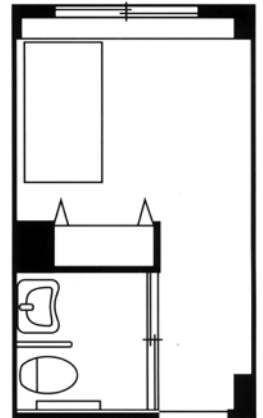
- ※居室内の光熱水費は上記利用料に含まれます。
- ※冬期間(12月~3月)は暖房費として5,200円/月を別途ご負担いただきます。
- ※訪問介護サービス等、介護保険サービスの利用料及び、施設外部の業者に個人的に委託したもの(クリーニング等)は自己負担となります。



ホーム概要(全60室)

住宅型有料老人ホーム(賃貸方式)

- 介護用電動ベッド
- 寝具一式
- 介護用トイレ
- 洗面台
- クローゼット
- カーテン
- 緊急通報装置 (24時間職員が対応いたします)
- 冷暖房設備



居室面積18.30m²(約11畳)

サービス内容

- 巡回サービス
- レクリエーション活動
- 食事の提供
- 健康診断 他
- 緊急時連絡体制 (24時間職員が対応いたします)

施設見学

体験入居

短期入居

お気軽に
お問い合わせ
ください。

医療面の充実

看護師の配置

看護師も2名以上勤務しており(夜間除く)、日々の健康状態の把握や健康相談を行います。また主治医との連携もサポートします。

365日、24時間の緊急時対応

協力医療機関

- 医療法人芙蓉会 芙蓉会病院
- 医療法人芙蓉会 村上病院
- ミナトヤ歯科医院

共用設備

- 食堂(居室フロア毎)
- 大浴場 ● 個浴室
- 特別浴室
- 多目的ホール 他
- 洗濯室



食堂