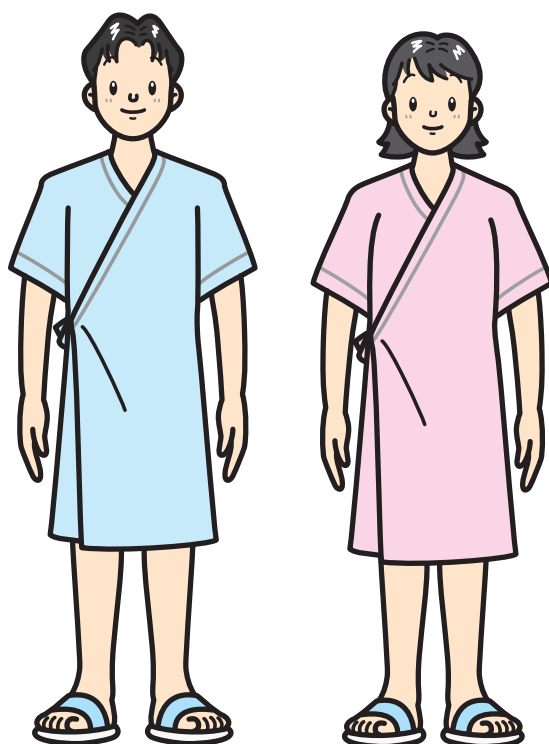


# 健康診断のご案内



医療法人 芙蓉会 **村上病院**

〒030-0811 青森市青柳2丁目5番17号

TEL 017-722-6911

FAX 017-776-4410

ホームページ [http://www.fuyoukai.or.jp/m\\_hp/](http://www.fuyoukai.or.jp/m_hp/)

# はじめに

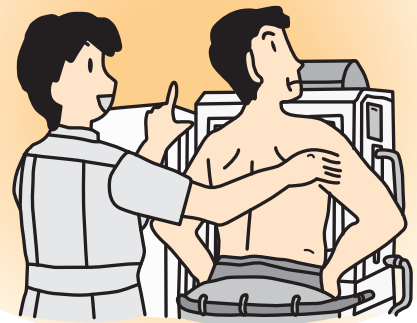
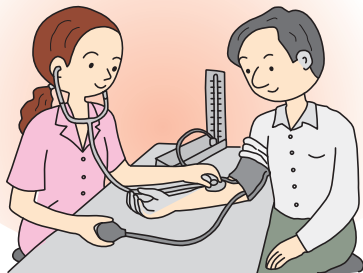
『健康で豊かな生活を一生送りたい』と思うのは、誰でも同じではないでしょうか。

しかし、仕事に生活に家族の為に、一生懸命になると、どうしても犠牲にしてしまうのは、自分の健康管理かも知れません。

大切な仕事に支障をきたすことなく、また、大事な家族に心配をかけることなく体を健康に維持できれば、それが一番です。

当院では、一般健康診断から人間ドックまで、お忙しい方でも対応できる内容を準備いたしております。

皆様の健康管理の向上の為に、是非お役立て下さい。



# ◎一般健康診断

## ◎料金表

	項 目	料 金
一 般 健 康 診 断	身体測定・腹囲測定・視力検査・聴力検査・内科診察・血圧測定 尿検査(糖・蛋白)・胸部X線撮影(直接)・診断書一通	4,380円
	《生化学検査》 ■肝機能検査(GOT・GPT・γ-GTP) ■血中脂質検査(LDLコレステロール・HDLコレステロール・中性脂肪) ■血糖検査 ■腎機能検査(尿酸、クレアチニン)	2,820円
	《血液検査》 ■赤血球数 ■白血球数 ■血色素量 ■ヘマトクリット ■血小板数	250円
	心 電 図	1,350円
	合 計	8,800円

追 加 項 目	胃 部 X 線 検 査	胃・十二指腸のがんや潰瘍を発見	11,600円
	胃 内 視 鏡 検 査	胃・十二指腸のがんや潰瘍を発見	11,740円
	便 潜 血 反 応 検 査	消化器官からの出血の有無の確認	370円
	大 腸 内 視 鏡 検 査	大腸がんや大腸ポリープの発見	17,340円
	動 脈 硬 化 検 査	血管の硬さやつまり具合の検査	1,300円
	腹 部 超 音 波 検 査	肝臓・胆嚢・膵臓・腎臓の腫瘍等の発見	5,300円
	甲 状 腺 超 音 波 検 査	甲状腺疾患の早期発見	3,500円
	心 臓 超 音 波 検 査	心臓病の有無・心機能の評価	8,800円
	骨 密 度 検 査	骨の老化検査	1,400円
	前 立 腺 腫 瘍 マーカ-	血液による前立腺がんの検査	1,400円
	血 小 板 凝 集 能 検 査	血液サラサラ度の検査	500円
	内 臓 脂 肪 検 査	体内の内臓脂肪量の測定	3,000円

## ◎人間ドックについて

当院では、皆様の病気予防、及び健康保持増進を目的に、人間ドックを実施しております。また、受診結果をもとに、皆様の日常生活の点検、健康管理の向上に必要な助言等、きめ細かく対応できるように日夜医療活動に励んでおります。明るく楽しい家庭生活を維持して行くためにも、是非この機会に人間ドックを受けられることをおすすめいたします。

### ◎一日人間ドック

一泊できない方のために、一泊二日の人間ドックに近い検査などを行い、入院している患者さんと同じような昼食をとり、管理栄養士による栄養指導、今までの食生活を振り返ることができる、効率のよい健康診断です。

## ◎人間ドックプラン一覧表

実施曜日 / 月曜日～金曜日

開始時間：午前 8時45分 終了予定時間：午後 2時30分

項目	内容	項目	内容
身体計測	身長・体重・最高血圧・最低血圧 視力・聴力・腹囲測定	血清検査	CRP・ASLO・リウマチ因子 RPR法・TPHA・HBs抗原・HCV抗体
理学的検査	顔色・眼結膜（貧血・黄疸） 舌・心臓（心音・雑音）・腹部（圧痛） 浮腫・頸部（甲状腺・リンパ線） 肺（ラ音・濁音）・腱反射・直腸診	便検査	便潜血反応（2回）
		消化器	腹部超音波検査 胃・十二指腸内視鏡
尿検査	蛋白・糖・ウロビリノーゲン 潜血・沈渣	肺がん検査	喀痰検査（蓄痰を3回）
肝機能検査	TP・ALB・A/G比・T-BIL・D-BIL・GOT GTP・ALP・γ-GTP・ChE・LDH・Fe	栄養指導	食事調査票に 3日間程度の食事内容を記入していただき、その調査票より栄養分析をし、それをもとに栄養指導をいたします。
血中脂質検査	LDLコレステロール・中性脂肪 HDL-コレステロール		
膵臓検査	血清アミラーゼ・尿中アミラーゼ	眼底検査	無散瞳型
腎機能検査	尿素窒素・クレアチニン・尿酸 Na・K・CL	脳検診	頭部CT
血糖検査	空腹時血糖	肺機能検査	
血液学的検査	血液型ABO式・血液型Rh式 血沈1時間値・血沈2時間値・赤血球数 白血球数・血色素量・ヘマトクリット MCV・MCH・MCHC・血小板数・血液像	腫瘍マーカー	CEA・CA19-9
		その他	胸部X線検査・心電図

◎料金表 一日人間ドック 35,000円

### ◎オプションメニュー

- |                      |                                     |
|----------------------|-------------------------------------|
| ①心臓超音波（UCG）・・・8,800円 | ③骨塩定量（女性のみ）<br>PSAタンデム（男性のみ） 1,400円 |
| ②大腸内視鏡・・・15,480円     | ④脈波図・・・・・・・・・・ 1,300円               |
|                      | ⑤MRI頭部・・・・・・・・・・ 15,590円            |

## ◎お申し込み方法

直接当院へ来院いただくか、お電話にてご連絡下さい。ご希望の日時等がございましたら、申し込み時に係りの者までお伝えください。

\*\*\*\*\*  
 また、当院は青森市の保健事業として実施されている、基本健康診断・検診各種および一日人間ドックの登録医療機関に指定されております。  
 ご希望の方は下記の要領にてお申し込み下さい。

	特定健康診査	若年健康診査	胃がん検診	大腸がん検診
【対象者】	40歳以上の方	30～39歳の方	40歳以上の方	40歳以上の方
【申込み】	〔村上病院 受付〕まで電話でお申し込み下さい。 ※申し込みの時は『健診の種類』をはっきり言って下さい。			
【当日は】	保険証と受診券(特定健診の場合)を持って〔村上病院 受付〕にお越し下さい。			
【時間】	約1時間(混み具合によって違います。)			
【料金】	無 料	無 料	国民健康保険加入者 (500円) その他の保険加入者 (1,000円)	国民健康保険加入者 (無料) その他の保険加入者 (500円)

一日人間ドック	
【対象者】	18歳以上の青森市国民健康保険の被保険者で1年に1回
【申込み】	受診を希望する方は直接、青森市国保医療年金課に医療機関名と月日を申し込んで下さい。
【当日は】	青森市国民健康保険被保険者証及び一日人間ドック受診票を持って〔村上病院 受付〕にお越し下さい。
【時間】	8:30～14:30分頃まで
【料金】	検査料の3割分を自己負担

## Q&A

- ◆検査の結果はいつ分かるの？ 一般健康診断 → 3～4日 特定健診 → 2週間  
人間ドック → 約1週間
- ◆もし再検査になったら？ 直接当院へ来院いただくか、お電話にてご連絡下さい。  
※尚、ご不明な点につきましては、当院外来までお電話下さるようお願いいたします。

