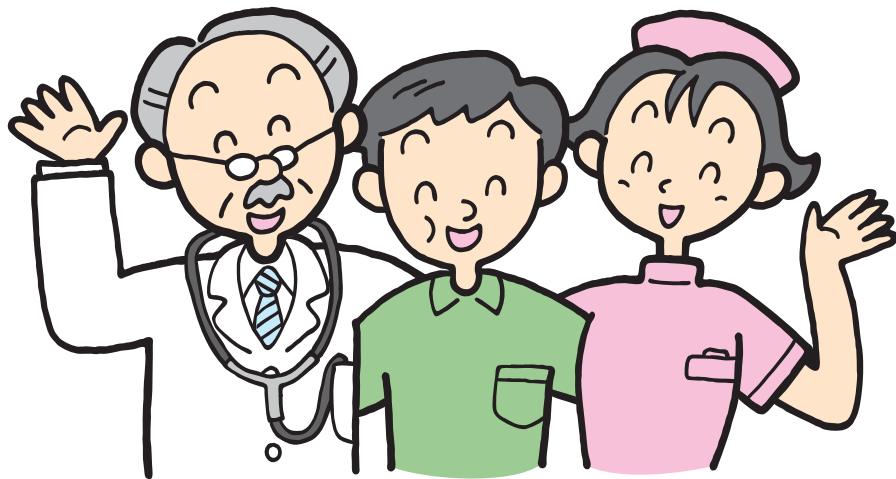


入院のご案内



医療法人 芙蓉会

村上病院

〒030-0811 青森市青柳2丁目5番17号

TEL 017-722-6911

FAX 017-776-4410

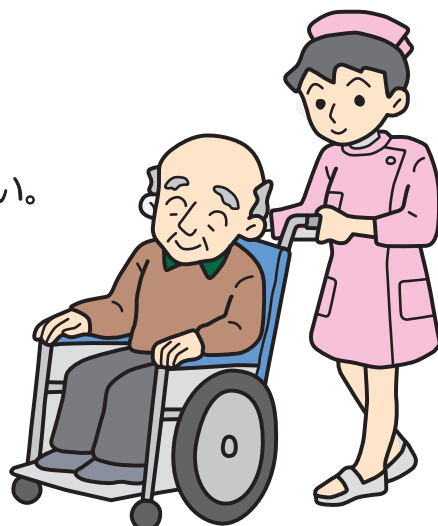
ホームページ <http://www3.ocn.ne.jp/~fuyou/>

入院時に準備するもの

- ◎保険証、公費負担受給者証（老人医療受給者証・介護保険被保険者証・身体障害者受給者証）又はそれに準ずるもの、印鑑。
- ◎下着、大判バスタオル、洗面用具、湯呑茶碗、箸、ティッシュペーパー、スリッパなど。（詳細は病棟スタッフよりお聞き下さい。）
※院内には売店がありますのでご利用下さい。
- ◎当院では病衣を1日60円で貸与しております。ご利用される場合は利用申込書に必要事項をご記入し病棟ナースステーションに提出して下さい。病衣をご利用にならない場合は、寝間着等をご用意下さい。（詳細は病棟スタッフよりお聞き下さい。）
- ◎用便の介添え等を必要とされる患者さんには、紙オムツ等をご準備して頂きます。尚、患者さん及びご家族の方が準備できない場合には病棟スタッフにご相談下さい。

入院手続き

- ◎入院に際しては、1階受付窓口保険証を提示して下さい。
『入院申込書・連帯保証書』をお渡し致します。
- ◎『入院申込書・連帯保証書』に必要事項を記入・捺印し病棟ナースステーション又は、1階受付窓口へ速やかに提出して下さい。
（連帯保証人は、入院される患者さんと世帯を別にする成年者の方を2人選んでご記入下さい。）



入院費用と支払い

- ◎入院費用については、月1回請求書を発行致します。請求書は、翌月の10日に1階受付窓口にて配布致しますので20日までにお支払い下さい。尚、銀行振込のご利用も出来ますのでご相談下さい。
- ◎退院の際には、退院時に請求書を発行致しますので、1階受付窓口にてお支払い下さい。
- ◎入院患者負担額が高額になる場合は、高額医療給付、高額医療費貸付制度等があります。（詳しくは、1階受付窓口または医療福祉相談室にお尋ね下さい。）
- ◎入院費の未納が生じた場合には、『入院申込書・連帯保証書』に沿って請求することがありますのでご了承下さい。

会計受付時間

平日 8:30~16:30 土曜日 8:30~12:00

入院中の案内と注意事項

1. 病気について

ご自分の病気のこと、検査や治療のこと等について、主治医から十分な説明を受けて下さい。また、あなたの病気についてのプライバシーを守るため、あらかじめ、病気の説明を受ける方を、ご家族等の中から選んでおいて下さい。

2. 服薬について

服用中のお薬は持参し、病棟看護師にお出し下さい。

当院から処方されたお薬以外は服用しないで下さい。特別な理由で服用したい場合には、主治医の許可を受けて下さい。

3. 食事について

特別管理給食の承認を受けた給食を提供しております。

管理栄養士によって管理された給食を適時・適温で提供しております。

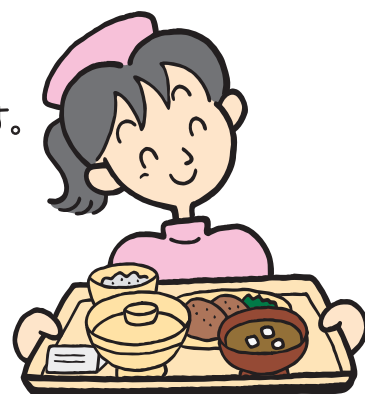
開始時間	朝食	7:45
	昼食	12:00
	夕食	18:00

選択メニューを行っております。

希望された患者さんには、予め定められた日に複数のメニューからお好みの食事を選択して頂きます。このサービスによる自己負担はありません。
(詳しくは、病棟看護師にご相談下さい。)

☆ 管理栄養士が必要時栄養指導を行っております。

☆ 2階に患者食堂がございますのでご利用下さい。



4. 入浴について

入浴は、主治医の許可を受け、指定の日時に当院の浴場をご利用下さい。

5. 面会時間について

午前 8:30 ~ 午後 8:30 までとなっております。

6. 消灯時間について

消灯時間は午後9時です。消灯後はテレビ、ラジオ等他人の迷惑になることは禁止致しません。ご用のある時はいつでもナースコールを押して下さい。

7. 外出・外泊について

外出、外泊をご希望の際には、『外出・外泊許可書』に必要事項を記入し、主治医の許可を受けて下さい。(詳しくは、看護師にご相談下さい。)

8. 付添いについて

付添いは原則として認めておりません。ただし、特別な事情がある場合は主治医の許可を受けて下さい。

9.保険証の提示について

1階受付窓口では、毎月保険証の確認を行っております。月初めには必ず保険証をご提示くださるようお願い致します。また、保険証の内容に変更があった場合には7日以内に1階受付窓口にご提示下さい。保険証の提示が無い場合には、全額自己負担していただくこととなりますので十分ご注意下さい。

10.貴重品について

盗難防止のため、入院の際には多額の現金や貴重品等は、お持ちにならないで下さい。万が一、事故にあっても当院では責任を負いかねます。

11.携帯電話について

携帯電話は、医療器具の誤作動の原因となりますので、「1階玄関」または「2階患者食堂」以外でのご使用はご遠慮下さい。

12.飲酒について

飲酒は固く禁じております。

13.喫煙について

院内及び敷地内は、全面禁煙となります。

14.非常災害時について

地震・火災等の非常災害時は、病院職員の指示に従って下さい。

15.相談・苦情窓口について

相談・苦情は病棟師長または医療ソーシャルワーカーにお申し出下さい。速やかに対応いたします。また、「ご意見箱」にて投書による相談・苦情も受付しております。



16.その他

電気器具の持ち込みは、ご遠慮願います。
自家用車の乗り入れは、ご遠慮願います。
病室等への貼り紙は、禁止致します。
新聞、院内図書が1階受付前にありますのでご利用下さい。

そ の 他

1. ご希望により、有料の個室がありますので看護師にご相談下さい。但し、1日2,000円の個室差額料が加算になります。
2. 理美容代については、1回2,000円となります。
3. 洗濯は、4階・5階にコインランドリーがあります。利用時間がありますのでお守り下さい。洗濯物は屋上の乾燥室をご利用下さい。なお、委託業者による洗濯の集配もありますので、看護師にご相談下さい。

4. 病室のテレビ利用について（プリペイドカード式有料テレビ）

1) プリペイドカード…3階～5階 談話ホールに自動販売機があります。
1枚 1,000円（1,000分）

2) カード精算機 …… 1階薬局前待合ホール横に設置しております。残度数60以上からご利用できます。1枚 50円の手数料がかかります。

3) 利用方法 …………… テレビ床頭台に設置しておりますので、ご参照下さい。

5. 売店では、日用品の他、テレホンカード・切手・はがき・イヤホン等も販売しております。

売店営業時間 月曜日～金曜日 午前 9:00～午後 4:30

医療相談

入院生活や退院後等についてソーシャルワーカーが相談に応じております。
1階医療福祉相談室までお気軽にご相談下さい。

在宅サービス

当院では、退院後の療養生活のお手伝いをさせて頂く為、以下のサービスを行っております。1階医療福祉相談室までお気軽にお問い合わせ下さい。

■訪問診療…当院の医師・看護師がご自宅を訪問し、診察を行います。

■訪問リハビリ…当院の理学療法士がご自宅を訪問し、専門的なリハビリを行います。

■居宅療養管理指導…当院の医師がご自宅を訪問し、療養上の管理及び指導を行います。
その他にも、当院の薬剤師・管理栄養士が在宅療養の相談に応じます。



入院中は、何かとご不便が多いと存じますが、疑問な点やご要望がありましたら、主治医または看護師等にご遠慮なくご相談下さい。

入院案内に違反、又は他人に迷惑を及ぼす行為のある時は、退院の措置をとらせて頂く事もございますので、ご了承下さい。

診療科目

内科 呼吸器科 循環器科 消化器科 皮膚科 外科 整形外科 肛門科
精神科 神経科 放射線科 リハビリテーション科 人間ドック 健康診断

看護基準

3階 (40床)	<p>一般病棟15対1入院基本料</p> <ul style="list-style-type: none"> ●1日に8人以上の看護職員が勤務 看護職員1人当たりの患者受持ち数は、 日中は10人以内、夜間は20人以内です。 ●患者6人に対して1人以上の看護補助職員配置
4階 (40床)	<p>医療療養病棟入院基本料(2) 25対1</p> <ul style="list-style-type: none"> ●1日に5人以上の看護職員が勤務 看護職員1人当たりの患者受持ち数は、 日中は14人以内、夜間は40人以内です。 ●1日に5人以上の看護補助職員が勤務 看護職員1人当たりの患者受持ち数は、 日中は14人以内、夜間は40人以内です。
5階 (40床)	<p>介護療養型医療施設：施設サービス費(Ⅰ) (介護保険適用)</p> <p>患者6人に対して、1人以上の看護職員 患者4人に対して、1人以上の介護職員</p>

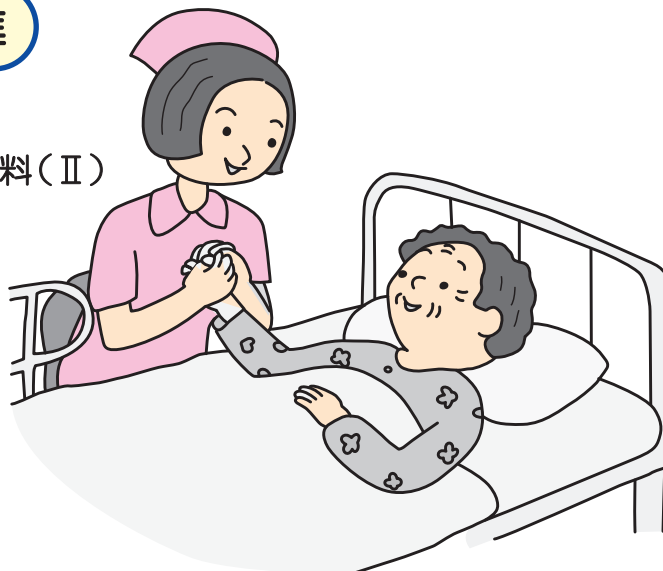
リハビリテーション施設基準

【3階・4階】(医療保険)

- 脳血管疾患等リハビリテーション料(Ⅱ)
- 運動器リハビリテーション料(Ⅰ)
- 呼吸器リハビリテーション料(Ⅰ)

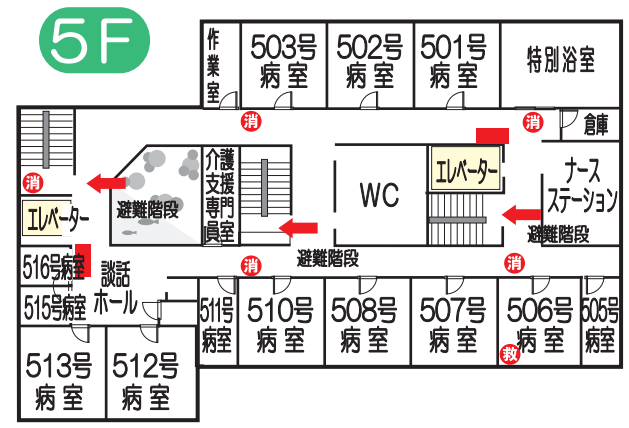
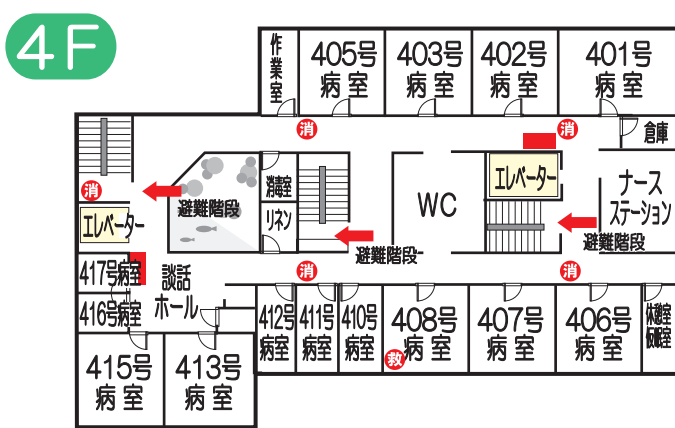
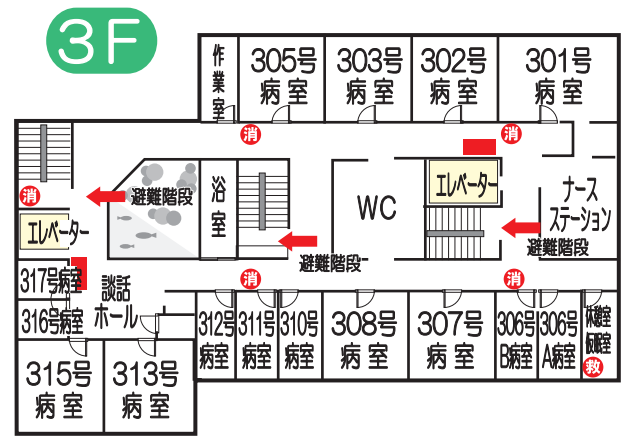
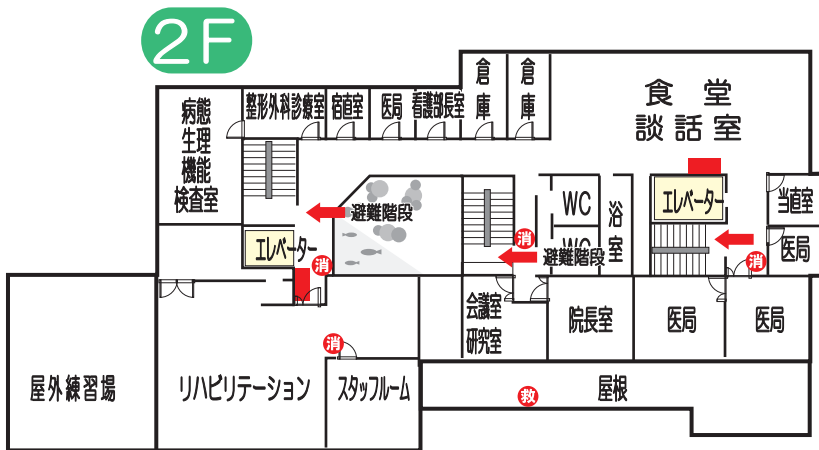
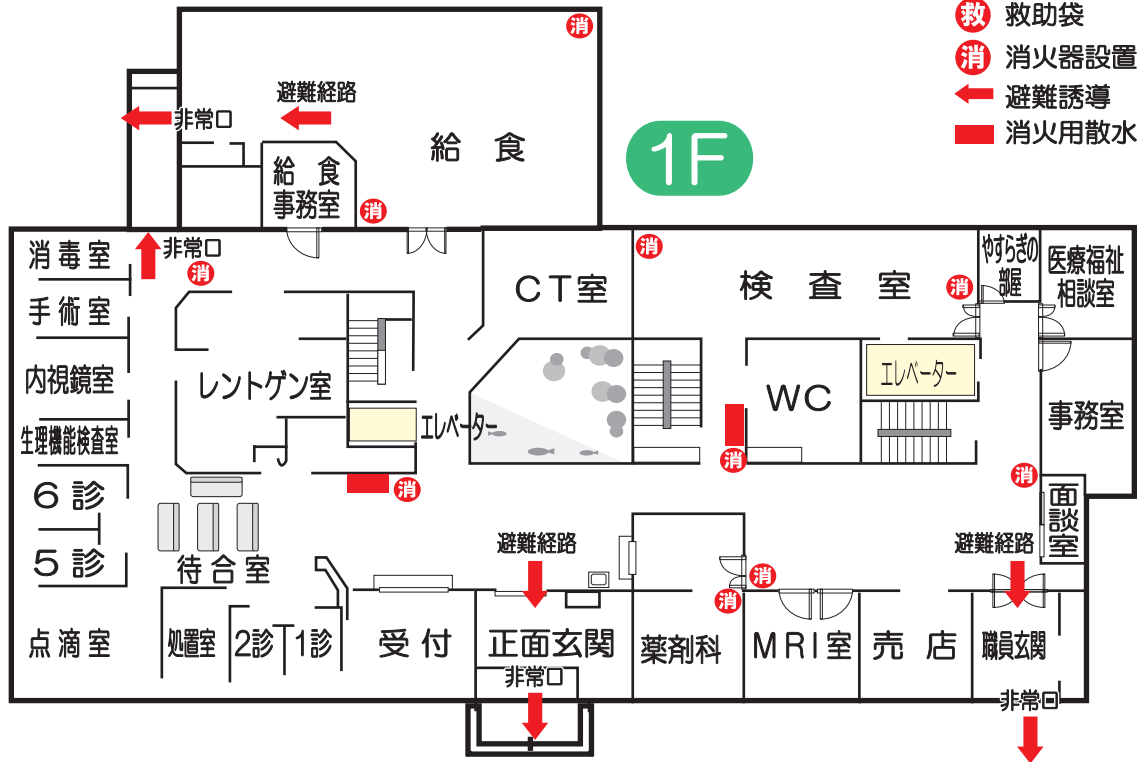
【5階】(介護保険)

- 理学療法(Ⅰ)

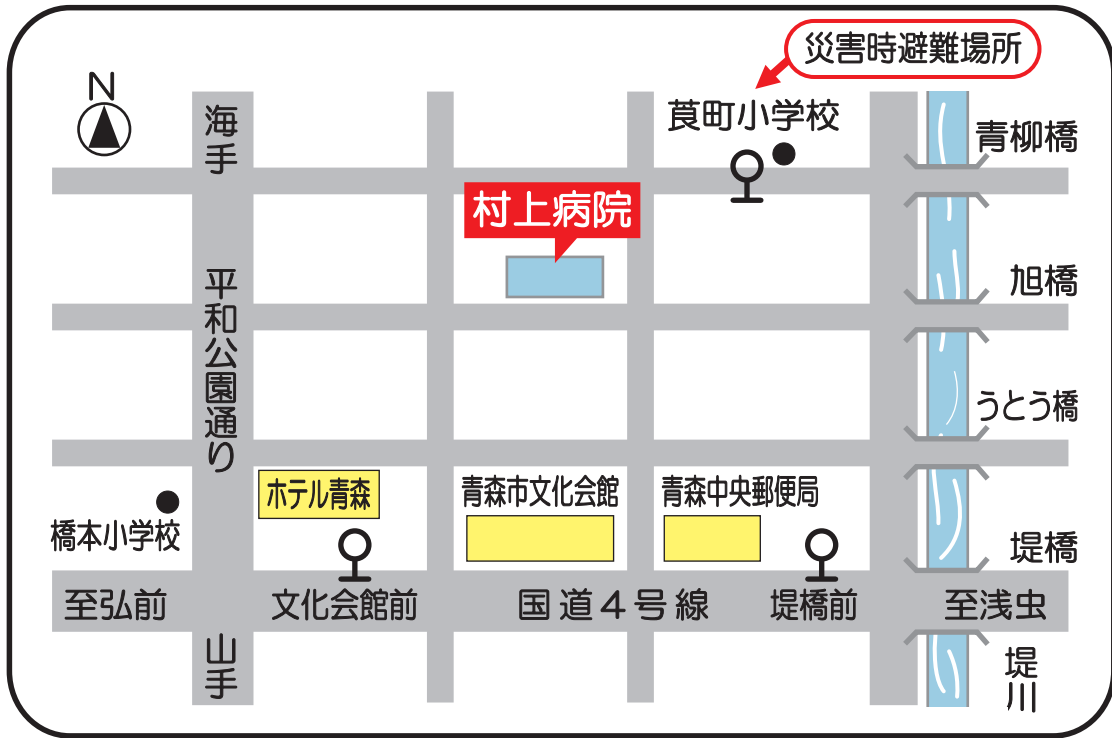


院内ご案内

- 救 救助袋
- 消 消火器設置場所
- ← 避難誘導
- 消火用散水栓



病院案内図



患者送迎バス通過予定時刻表

外ヶ浜町・平館方面 月・木曜日/毎週			外ヶ浜町・小国方面 水・金曜日 / 毎週			安生園方面 火曜日 / 毎週		
根岸	平館支所前 出発	8:57	大平	大平会館前 出発	9:00	妙見	ニューライフ芙蓉 出発	8:40
今津	才の神 入口	9:02	南沢	南沢会館	9:07	横内	サンクスバイパス店前	8:45
船岡	金澤組 向かい	9:10	下小国	はただ酒店 向かい	9:10	幸畑	幸畑郵便局前	8:50
磯山	磯山自治会館前	9:15	外黒山	金栄建設前	9:13	松本	松本台団地バス停前	8:55
塩越	上塩越バス停前	9:18	蟹田	JAスタンド前	9:15	筒井	筒井(消)分署前	8:57
蟹田	蟹田交通 向かい	9:20		蟹田交通 向かい	9:20		みち銀筒井支店前	9:00
蓬田	蓬田役場 向かい	9:32	蓬田	蓬田役場 向かい	9:32	浜館	スコール浜館店前	9:07
後潟	後潟郵便局前	9:39	後潟	後潟郵便局前	9:39		安生園	9:10
奥内	奥内郵便局 向かい	9:46	奥内	奥内郵便局 向かい	9:46	中佃	生協佃店前	9:18
西田沢	西田沢保育園入口	9:50	西田沢	西田沢保育園入口	9:50	佃	元気プラザ前	9:20
村上病院	到着	10:10	村上病院	到着	10:10	村上病院	到着	9:30