



国民健康保険加入の方へ

当院は青森市の保健事業として実施されている、特定健康診査・若年健康診査・各種がん検診・特定保健指導および一日人間ドックの登録医療機関に指定されております。

各種健診一覧

	特定健康診査	若年健康診査	胃がん検診	大腸がん検診	前立腺がん検診
対象者	40歳以上の方	30歳～39歳の方	40歳以上の方	40歳以上の方	今年度50歳になる方
申込み	お電話またはFAXでお申し込みください。 ※申込みの時は『検診の種類』をお伝えください。				
当日	保険証と受診券(特定健診の場合)を持って[受付]にお越しください。				
検査時間	約1時間(混み具合によって変わります)				
料金	無料	無料	国民健康保険加入者(510円) その他の保険加入者(1,020円)	国民健康保険加入者(無料) その他の保険加入者(510円)	国民健康保険加入者(510円) その他の保険加入者(1,020円)

特定保健指導(動機付け支援)

対象者	40歳から74歳の医療保険加入者で特定健診を受けて利用券が送られてきた方				
申込み	お電話でお申し込みください。 ※予約日の1ヶ月前までのご連絡をお願い致します。				
当日	保険証と利用券を持って、[受付]にお越しください。				
実施日時	水・金曜日 14:00～16:00	所要時間	1時間程度		
料金	国保加入者：無料、その他の保険加入者：無料				

青森市国保ドック

対象者	18歳以上の青森市国民健康保険の被保険者で1年に1回				
申込み	受診を希望する方は直接、青森市国保医療年金課に医療機関名と受診日を申し込んでください。				
当日	保険証および一日人間ドック受診票を持って[受付]にお越しください。				
検査時間	8:30～12:00頃まで	料金	検査料の3割分を自己負担(9,900円)		



協会けんぽ加入者の方へ

全国健康保険協会(協会けんぽ)の被保険者(ご本人)で、35歳から74歳の方は、「生活習慣病予防健診」を受診することができます。(ご家族は対象外です)この健診の特徴は、規定の内容を保険が一部負担してくれるため受診者の自己負担を軽減することができます。一般健診(問診・身体測定・尿検査・血液検査・胸部X線検査・心電図検査・胃部X線検査)は、7,169円で受診できます。

※医師の判断により、眼底検査(79円)が追加になる場合があります。

また、一般健診に追加して40歳・50歳の方には付加健診(腹部超音波・肺機能検査など)が受診できます。

※乳がん検診・子宮がん検診は現在受付しておりません。

注意事項

- ・当院の健康診断は完全予約制です。ご予約は2週間前までをお願いいたします。
- ・健診項目の指定および記入用紙等の指定がある場合、事前に確認してからのご予約となります。
- ・健康診断の結果は、一般健診・特定健診は約2週間、人間ドックは約3週間となっております。ご指定の住所に郵送となります。窓口受取りなど、その他ご要望はお申し出ください。



TEL 017-729-8888(代表)

健診受付時間：月～金 8:30～12:00 13:30～16:30まで
(土曜、日曜、祝日、年末年始12/31～1/3および8/13は除く)

〒030-0843 青森市浜田3丁目3-14

FAX 017-729-8887

http://www.fuyoukai.or.jp/

※健康診断専用 お問い合わせ専用アドレス
murakami-kenshin@fuyoukai.co.jp (お名前、フリガナ、生年月日、住所、電話等をご記入のうえ、お問い合わせ願います。)
※村上病院ホームページに、健康診断専用のお問い合わせフォームがございます。どうぞご利用ください。



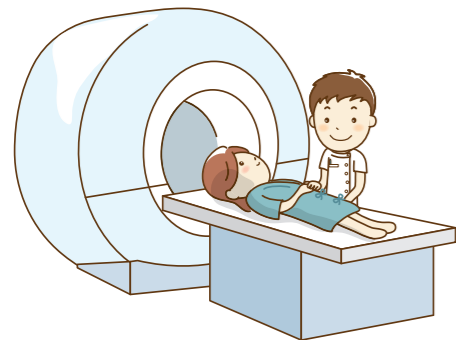
各種クレジット (MUFG・DC・UFJ・NICOS・VISA・MasterCard・JCB・AMERICANEXPRESS・DinersClub・DISCOVER・日専連) ご利用いただけます。



令和2年2月改訂 (R2.3.2.000)

健康診断のご案内





自分にあったプランで健康診断を！

「健康で豊かな生活を送りたい」と思うのは、私たちみんなの願いです。健康診断は、自分のからだの状態を知る、大切な機会です。当院では、一般健康診断（特定健康診査、各種がん検診）から人間ドックまで、皆さまのご要望に応じた健康診断をご提案いたします。健康管理の向上と病気の早期発見、生活習慣の改善につなげましょう。

一般健診・人間ドック（完全予約制）

一般健診

項目・料金

項目・内容	料金
身体測定・腹囲測定・視力検査・聴力検査・内科診察・血圧測定・尿検査(糖・蛋白)・胸部X線撮影(直接)	2,750円
《生化学的・血糖検査》 ●肝機能検査(AST・ALT・γ-GTP) ●血中脂質検査(LDLコレステロール・HDLコレステロール・中性脂肪) ●腎機能検査(尿酸、クレアチニン) ●血糖検査 【採血】糖尿病、脂質(コレステロール等)異常、高尿酸血症などの生活習慣病を推測することができます。	2,037円
《血液学的検査》 ●赤血球数 ●白血球数 ●血色素量 ●ヘマトクリット ●血小板数 【採血】貧血の有無を推測することができます。	1,120円
心電図 不整脈・虚血性心疾患・心筋症などがないか推測することができます。(吸盤電極を胸に、手首、足首にクリップをつけて検査を行います。)	1,018円
合計	6,925円

オプション・料金（健康診断と併用となります）

項目	内容	料金
胃部X線検査	胃・十二指腸のがんや潰瘍を発見	7,027円
胃内視鏡検査	胃・十二指腸のがんや潰瘍を発見 カメラのついた細い管を口または鼻から挿入します。経鼻内視鏡は、検査中の会話が可能で苦痛も少なく、経口内視鏡検査に対して抵抗感・恐怖感をお持ちの方は従来よりも安心して検査を行うことができます。(鼻腔内の状態により、ご希望に添えない場合もあります。)	12,018円
便潜血反応検査(2日法)	消化管からの出血の有無の確認 大腸がんの早期発見	1,426円
大腸内視鏡検査	大腸がんや大腸ポリープの発見	14,055円
動脈硬化検査	血管の硬さやつまり具合の検査 上腕と下肢に血圧をはかるベルトを巻き、血管の硬さを調べます。体内の血管の状態を知ることが出来ます。	1,324円
腹部超音波検査	肝臓・胆のう・膵臓・腎臓・脾臓の腫瘍等の発見 肝臓・胆のう・膵臓・腎臓・脾臓の腹部内臓器を描出し、病変の観察と診断をします。	5,398円
心臓超音波検査	心臓病の有無・心機能の評価	8,963円
頸動脈超音波検査	頸部の動脈を観察し、血管壁の厚さや血液の流れから動脈硬化を評価します。	5,602円
骨密度検査	骨の老化検査 撮影部位により料金が異なります。 a)上腕 b)腰椎・大腿骨	a) 1,732円 b) 4,583円
腫瘍マーカー検査(PSA)	血液による前立腺がんの検査	1,426円
腫瘍マーカー検査(CEA・CA19-9)	血液による胃・大腸・肺・膵臓などのがん検査	2,343円
内臓脂肪検査	体内の内臓脂肪量の測定	3,055円

上記オプション以外にもご希望の検査がございましたらご相談ください。

村上病院一泊二日人間ドック

- 料 金 / 66,204円
- 実施曜日 / 月曜日～木曜日
- 開始時間 / 午前8:30
- 終了予定時間 / 翌日お昼頃（昼食付き）



二日間の日程で、超音波検査、内視鏡検査、血液検査などさまざまな検査を併せて行い、総合的に診断を行ないます。内視鏡検査は、専門の医師とスタッフが対応いたします。管理栄養士または栄養士による栄養指導で、今までの食生活を振り返ることができる、効率のよい健康診断です。

項目	内容
身体測定	身長・体重・最高血圧・最低血圧・視力・聴力・腹囲
理学的検査	心臓(心音・雑音)・腹部(圧痛)・肺(ラ音・濁音)
尿検査	蛋白・糖・ウロビリノーゲン・潜血・沈渣
肝機能検査	血清総蛋白・アルブミン・総ビリルビン・AL-P・AST ALT・LDH・γ-GTP・コリンエステラーゼ・Fe
血中脂質検査	LDLコレステロール・中性脂肪・HDLコレステロール
腎機能検査	尿素窒素・クレアチニン・尿酸・Na・K・CL
血糖検査	空腹時血糖・HbA1c
血液学的検査	赤血球数・白血球数・血色素量・ヘマトクリット MCV・MCH・MCHC・血小板数・血液像
血清検査	CRP・RPR法・TPHA・HBS抗原・HCV抗体
腫瘍マーカー検査	CEA・CA19-9・PSAタンデム(男性のみ)
動脈硬化検査	PWV/ABI

項目	内容
脳検査	頭部MRI
眼底検査	無散瞳型 (コンタクトレンズを外しての検査) となります
肺ガン検査	胸部CT
肺機能検査	肺気量分画測定(VC)・努力性肺活量測定(FVC)
消化器検査	腹部超音波検査・胃十二指腸内視鏡(経口・経鼻) 大腸内視鏡
骨密度検査	骨塩定量(腰椎・大腿骨)
栄養指導	食生活アンケート用紙を記入していただきます。 それをもとに栄養分析をし、栄養指導をいたします。
呼吸器系検査	胸部X線(正面)
循環器系検査	心電図・心臓超音波検査

オプション・料金

頭部MRA ※頭部MRIに対するオプションです。	550円
血液型(ABO式、Rh式)	427円

村上病院一日人間ドック

- 料 金 / 39,723円
- 実施曜日 / 月曜日～金曜日
- 開始時間 / 午前8:30
- 終了予定時間 / およそお昼頃（昼食付き）



お忙しい方のために、一泊二日の人間ドックに近い内容で検査を行い、総合的に判断を行います。管理栄養士または栄養士による栄養指導で、今までの食生活を振り返ることができる、効率のよい健康診断です。

項目	内容
身体測定	身長・体重・最高血圧・最低血圧・視力・聴力・腹囲
理学的検査	心臓(心音・雑音)・腹部(圧痛)・肺(ラ音・濁音)
尿検査	蛋白・糖・ウロビリノーゲン・潜血・沈渣
肝機能検査	血清総蛋白・アルブミン・総ビリルビン・AL-P・AST ALT・LDH・γ-GTP・コリンエステラーゼ・Fe
血中脂質検査	LDLコレステロール・中性脂肪・HDLコレステロール
腎機能検査	尿素窒素・クレアチニン・尿酸・Na・K・CL
血糖検査	空腹時血糖・HbA1c
血液学的検査	赤血球数・白血球数・血色素量・ヘマトクリット MCV・MCH・MCHC・血小板数・血液像
血清検査	CRP・RPR法・TPHA・HBS抗原・HCV抗体
腫瘍マーカー検査	CEA・CA19-9・PSAタンデム(男性のみ)
動脈硬化検査	PWV/ABI
脳検査	頭部MRI

項目	内容
眼底検査	無散瞳型 (コンタクトレンズを外しての検査) となります
肺ガン検査	胸部CT
肺機能検査	肺気量分画測定(VC)・努力性肺活量測定(FVC)
消化器検査	腹部超音波検査・胃十二指腸内視鏡(経口・経鼻)
便検査	便潜血反応(2日法)
骨密度検査	骨塩定量(腰椎・大腿骨)
栄養指導	食生活アンケート用紙を記入していただきます。 それをもとに栄養分析をし、栄養指導をいたします。
呼吸器系検査	胸部X線(正面)
循環器系検査	心電図

オプション・料金

心臓超音波検査	8,963円
頭部MRA ※頭部MRIに対するオプションです。	550円
血液型(ABO式、Rh式)	427円

※オプション検査の内容によっては、昼食をはさみ、検査が午後になる場合もございます。
※青森市国保ドックご希望の方は裏面をご覧ください。