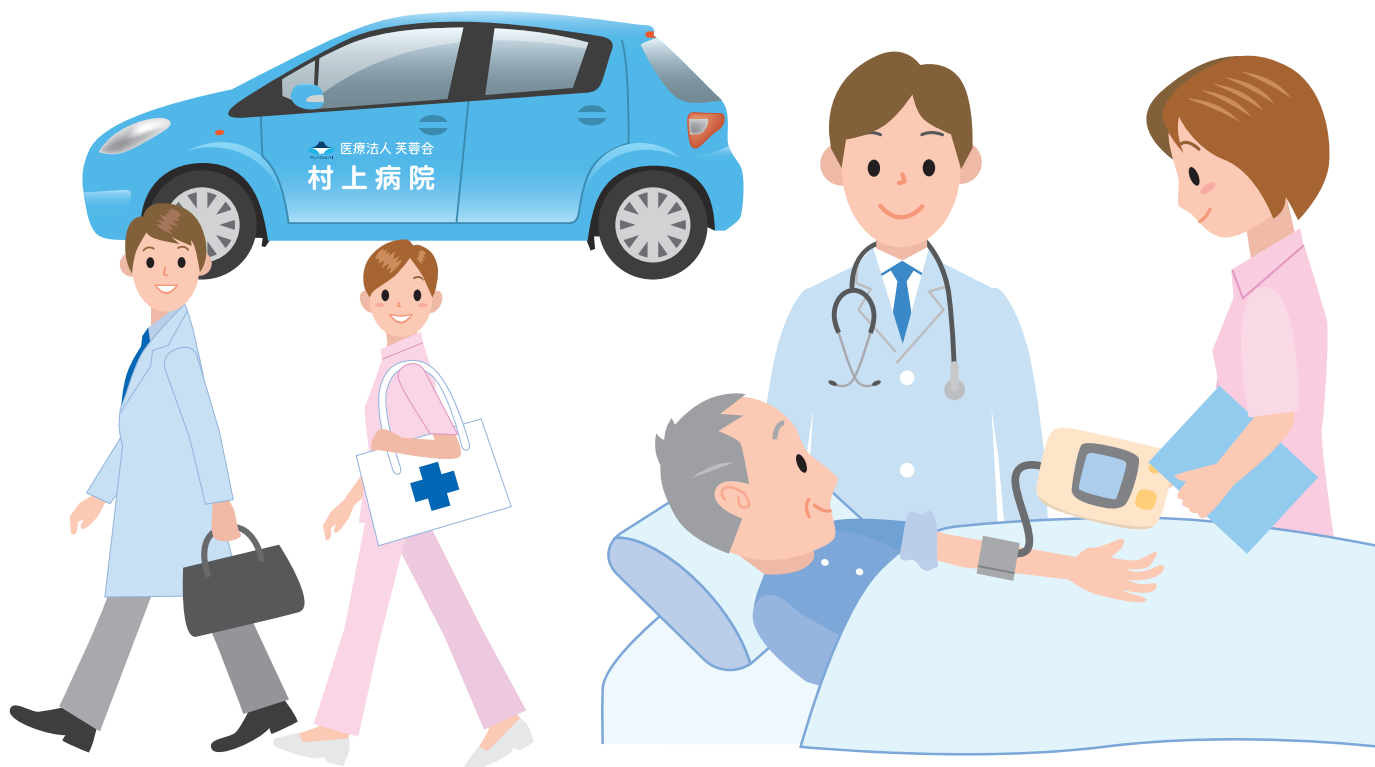


# 訪問診療サービスのご案内

ご自宅、施設で療養されている患者様の療養生活や、そのご家族をサポートします。



## 訪問診療対象の方

当院の医師を主治医とされる患者様で、寝たきりなどの身体の状況により、通院が困難な方、ご家族の都合で通院が困難な方も対象です。

## 訪問診療の内容

医師・看護師が定期的に患者様宅、施設を訪問し、健康チェック・経過の観察・医療処置等を行い容態改善に努めます。

## 在宅療養支援病院として登録

- 訪問看護師と連携し24時間365日病状の変化に対応します。
- ご本人・ご家族の希望に応じて、医師を含めた他職種連携で往診やご自宅でのお看取りもできます。

## 訪問地域と訪問時間

- 訪問地域…青森市内
- 訪問時間…月～金 午前9:00～  
午後1:30～